

Haus mit Satteldach Variante 9



Wohnfläche Gesamt	165,72 m²
Wohnfläche EG	93,44 m ²
Wohnfläche DG	72,28 m ²

MHPL_SATTEL_09

 **GrundsteinHaus**
Massiv. Ökologisch. Wohngesund.

Haus mit Satteldach Variante 9

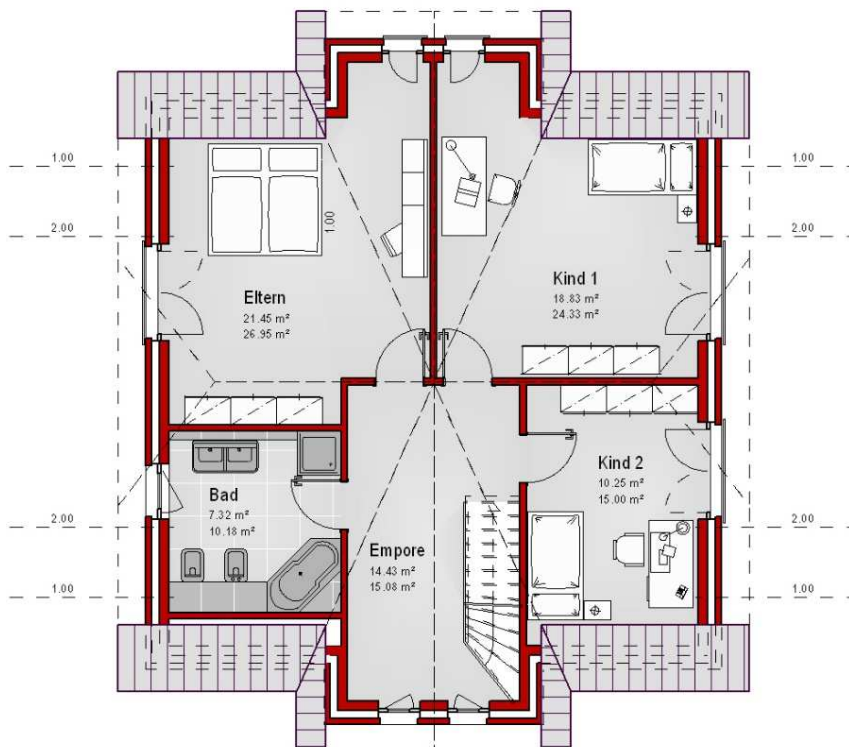
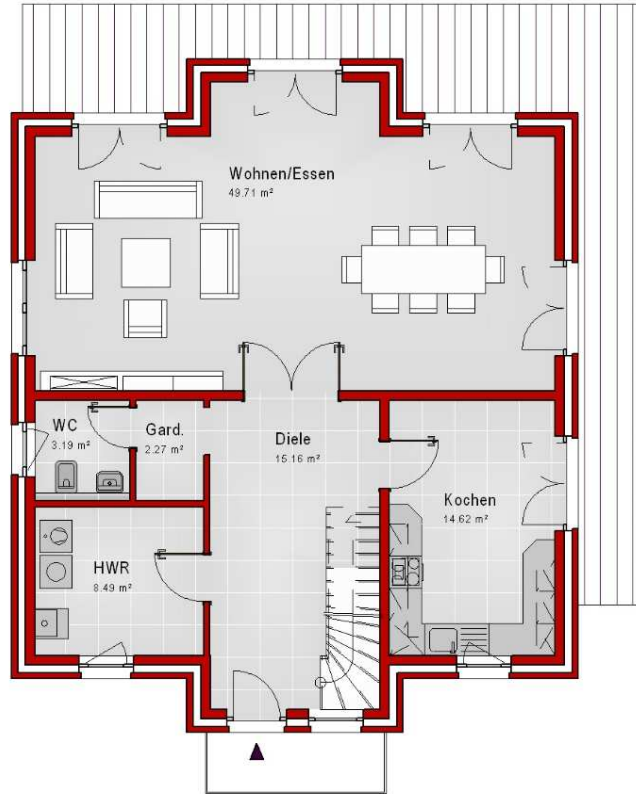


Haus mit Satteldach Variante 9



Haus mit Satteldach

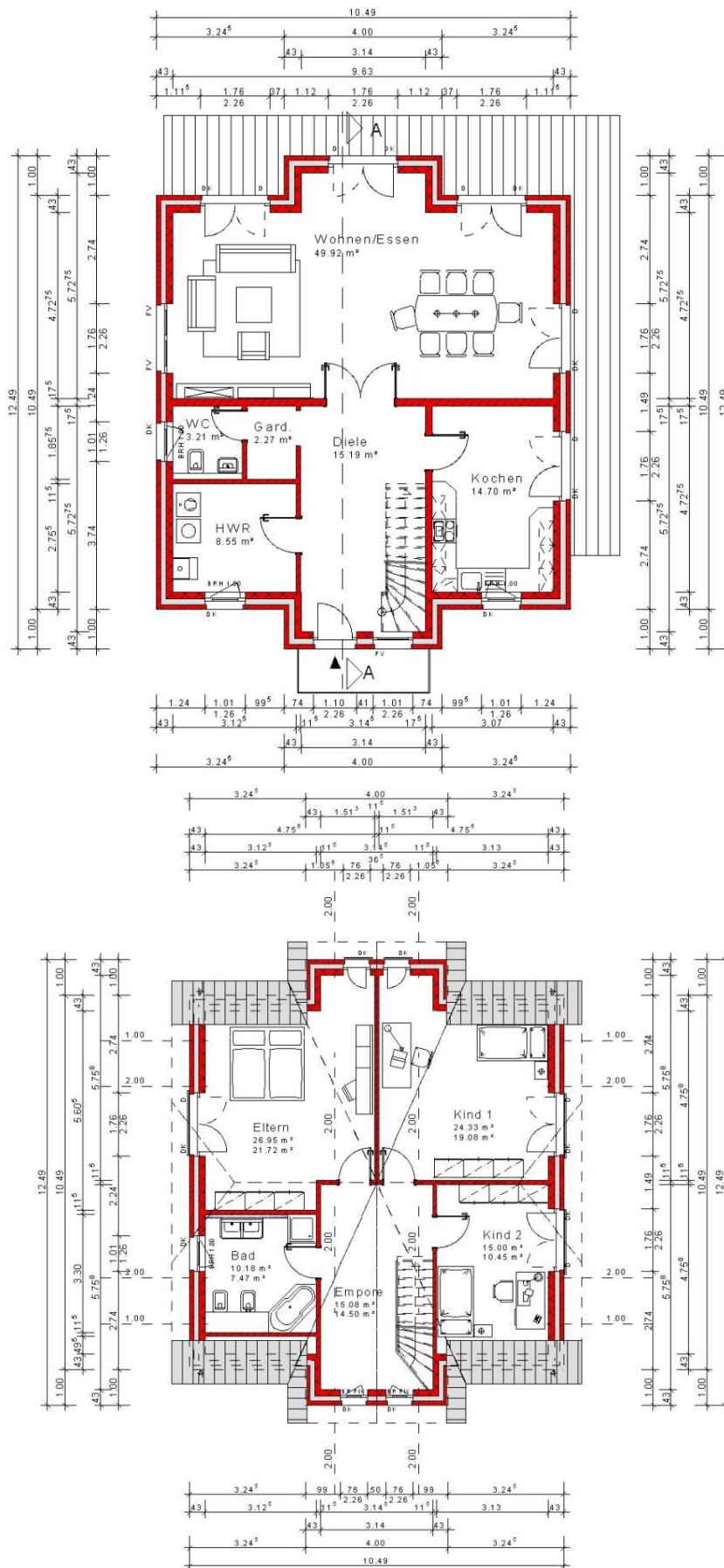
Variante 9



Haus mit Satteldach Variante 9



Haus mit Satteldach Variante 9



Haus mit Satteldach Variante 9

