

# Haus mit Satteldach Variante 676



<b>Wohnfläche Gesamt</b>	<b>160,69 m<sup>2</sup></b>
Wohnfläche EG	86,05 m <sup>2</sup>
Wohnfläche DG	74,64 m <sup>2</sup>

MHPL\_SATTEL\_676

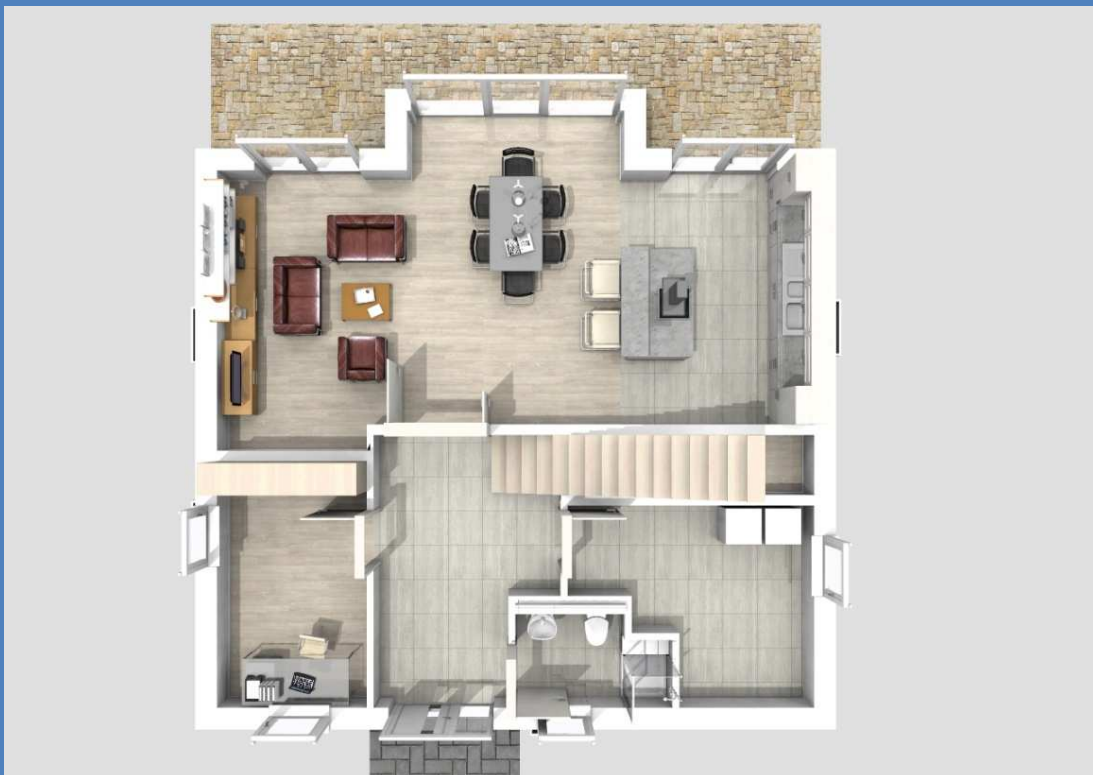
 **GrundsteinHaus**  
Massiv. Ökologisch. Wohngesund.

# Haus mit Satteldach Variante 676

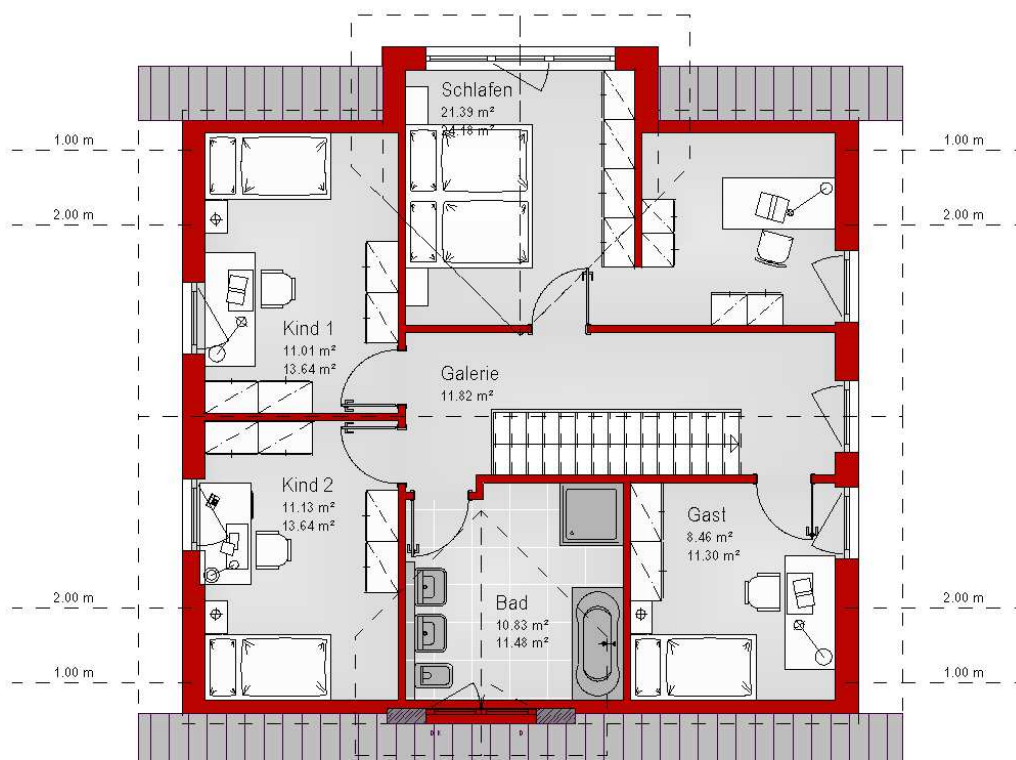
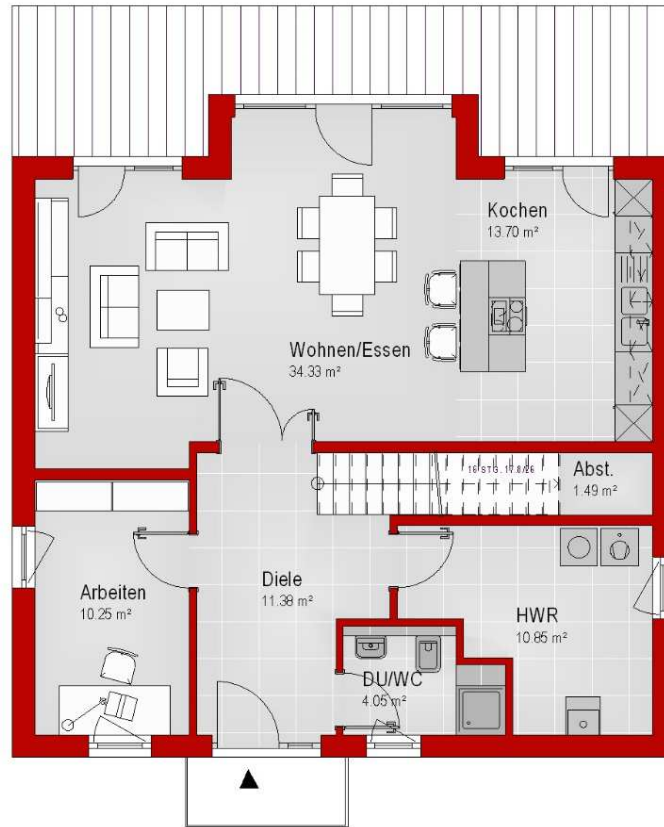


# Haus mit Satteldach

## Variante 676



# Haus mit Satteldach Variante 676



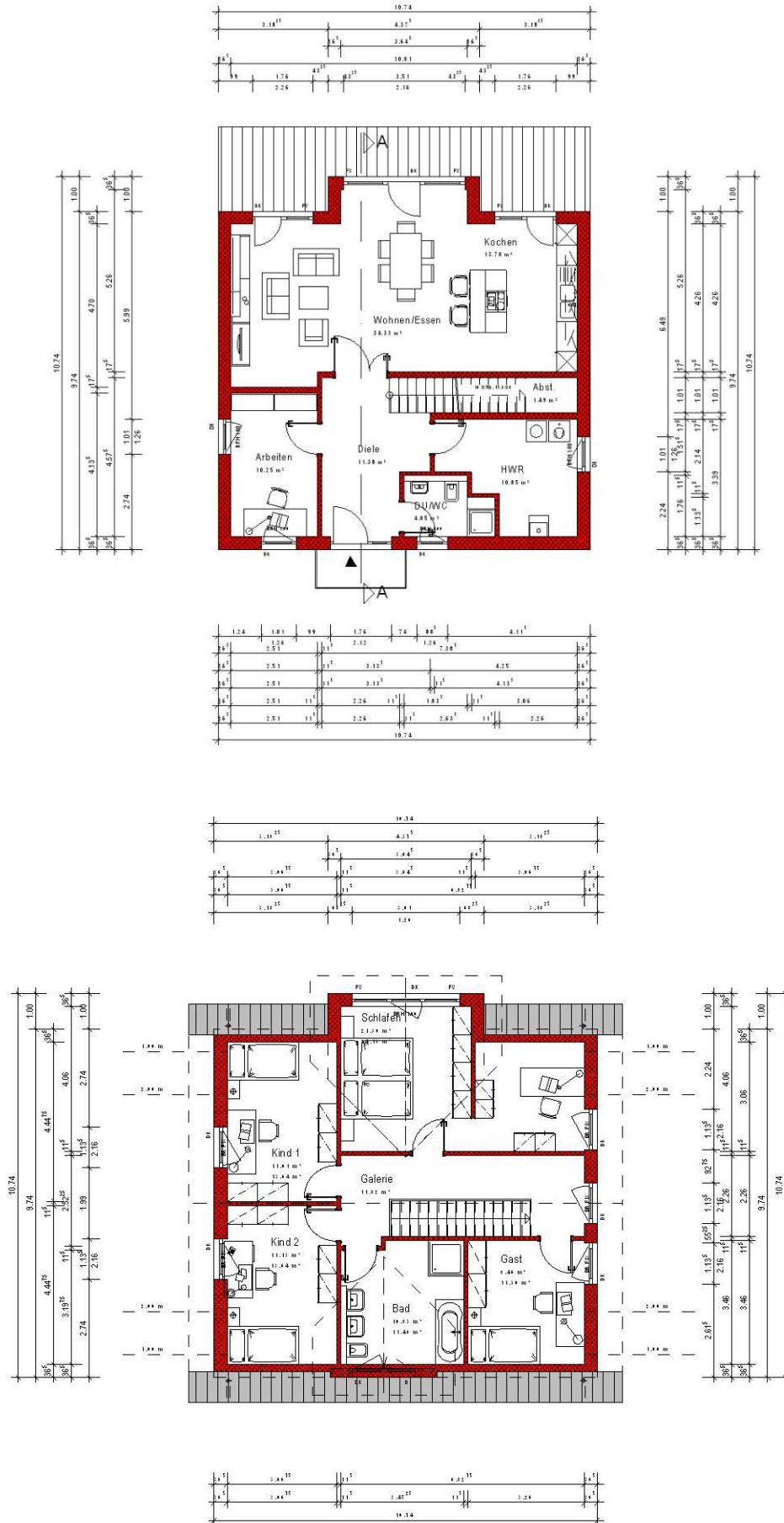
# Haus mit Satteldach

## Variante 676



# Haus mit Satteldach

## Variante 676



# Haus mit Satteldach Variante 676

