

Haus mit Satteldach Variante 651



Wohnfläche Gesamt	163,46 m²
Wohnfläche EG	85,54 m ²
Wohnfläche DG	77,92 m ²

MHPL_SATTEL_651

Haus mit Satteldach Variante 651

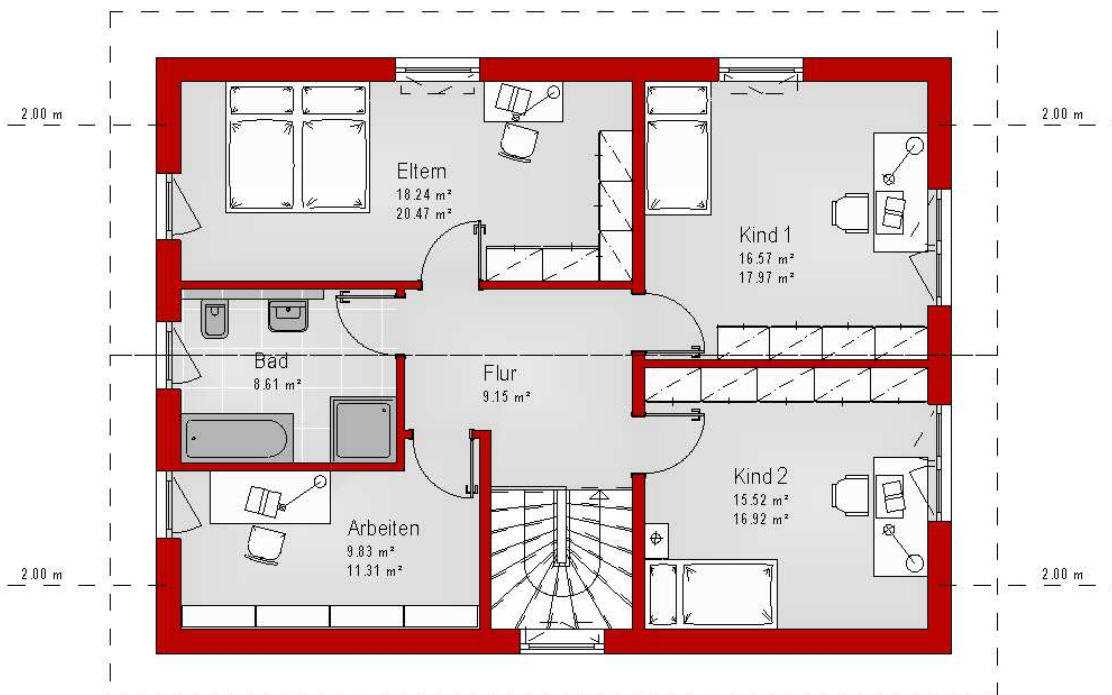
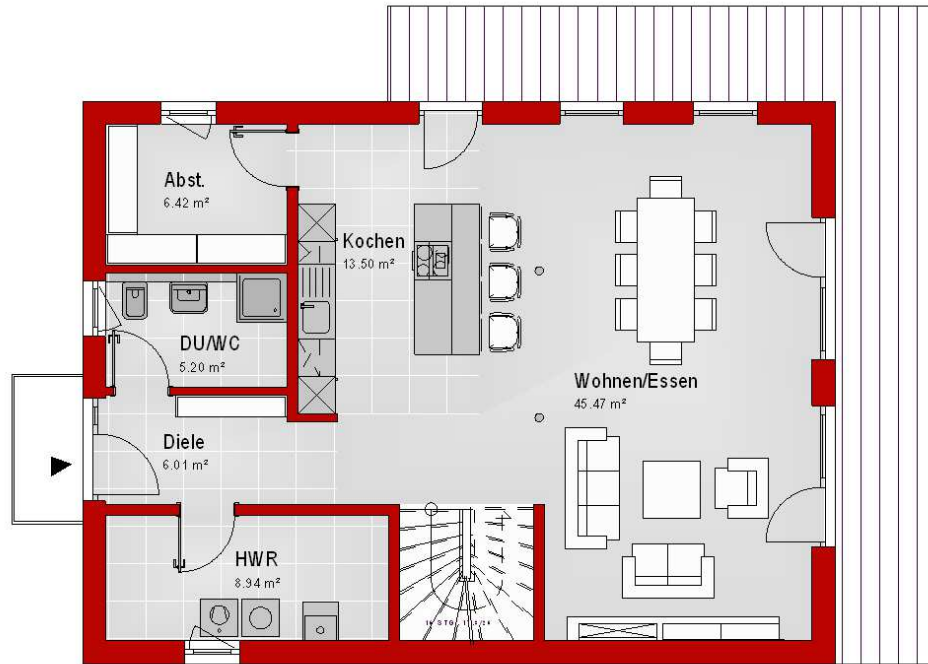


Haus mit Satteldach Variante 651

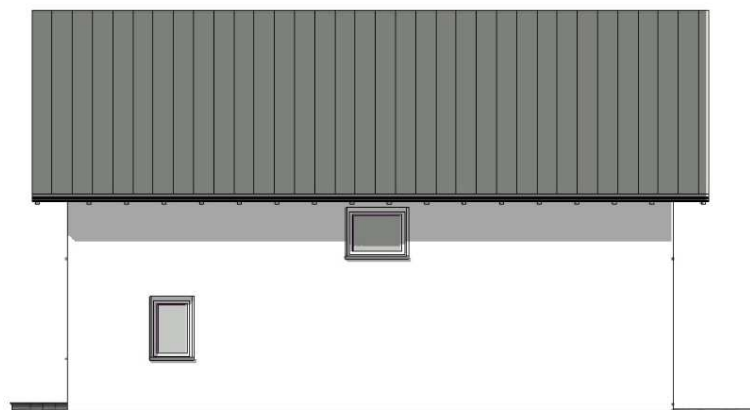


Haus mit Satteldach

Variante 651

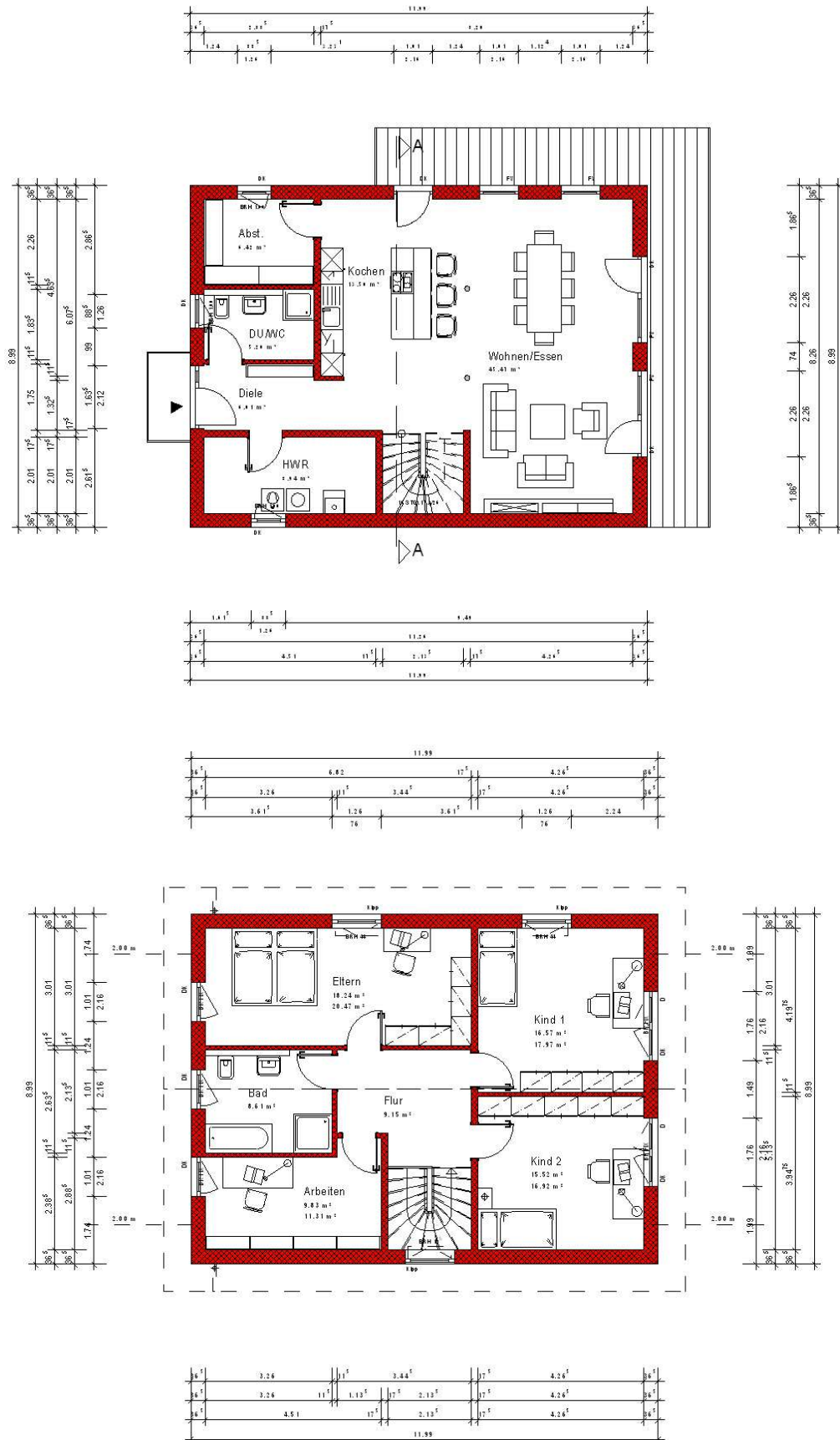


Haus mit Satteldach Variante 651



Haus mit Satteldach

Variante 651



Haus mit Satteldach

Variante 651

