

Haus mit Satteldach Variante 595



Wohnfläche Gesamt	168,19 m²
Wohnfläche EG	99,85 m ²
Wohnfläche DG	68,34 m ²

MHPL_SATTEL_595

Haus mit Satteldach Variante 595



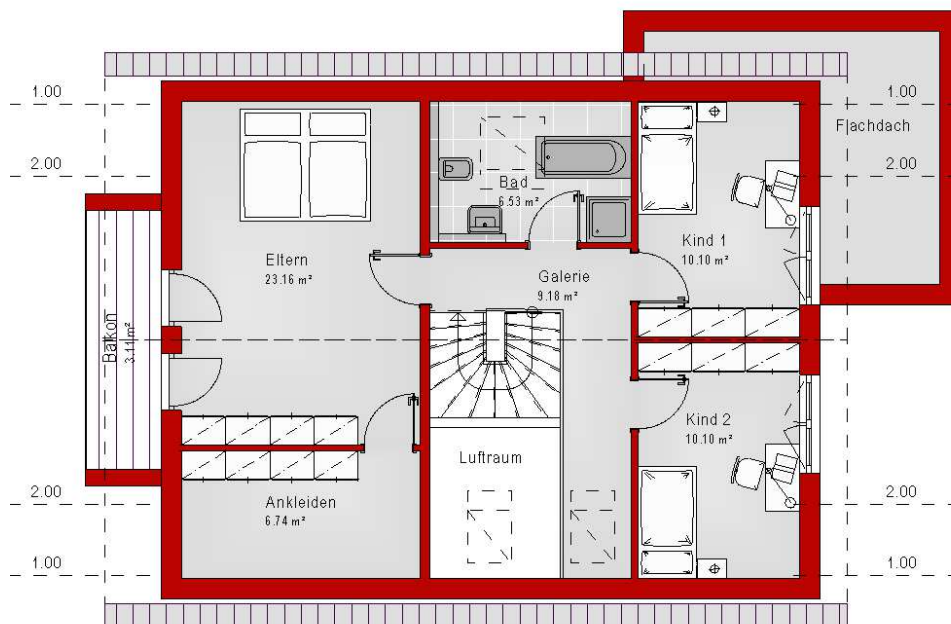
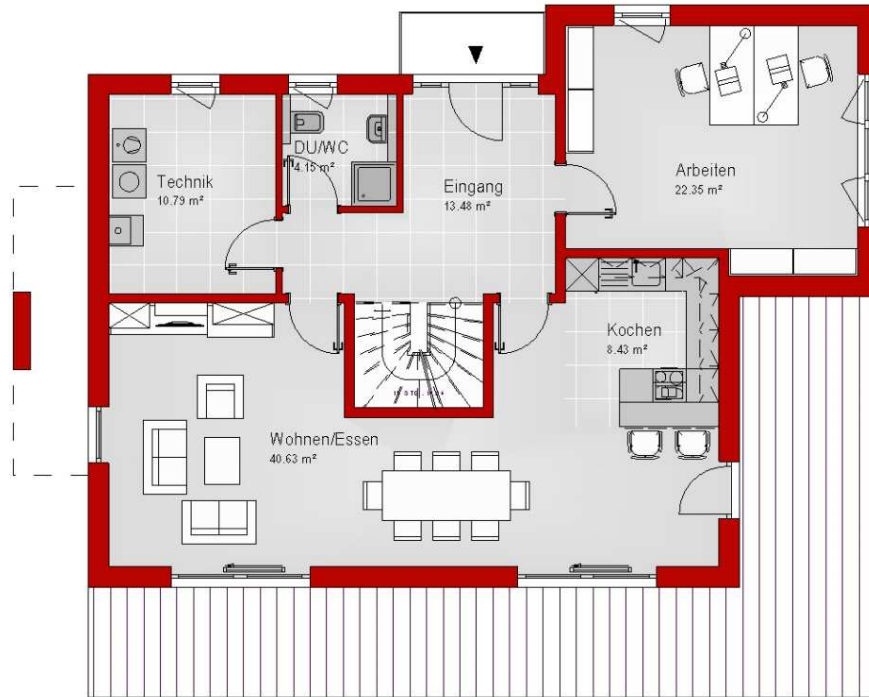
Haus mit Satteldach

Variante 595



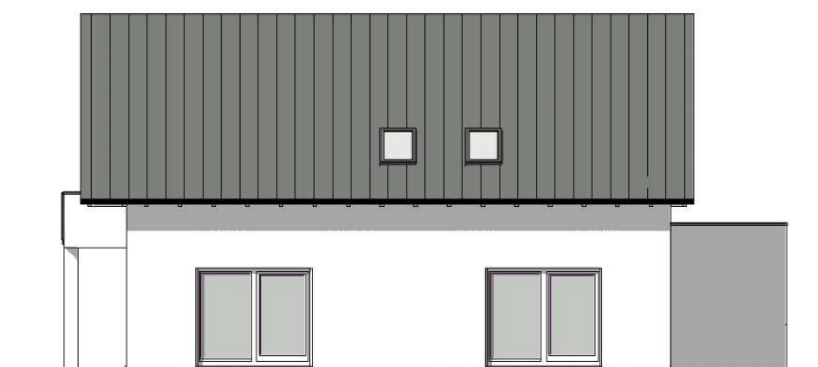
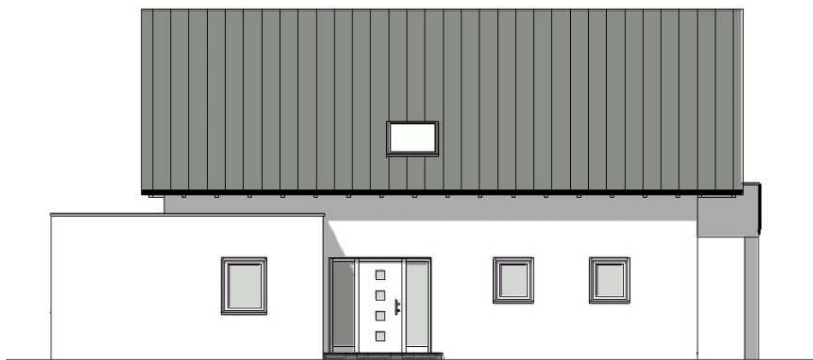
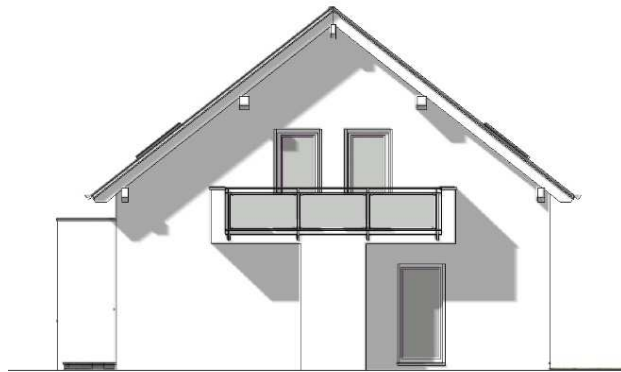
Haus mit Satteldach

Variante 595



Haus mit Satteldach

Variante 595



Haus mit Satteldach

Variante 595



Haus mit Satteldach

Variante 595

