

# Haus mit Satteldach Variante 548



<b>Wohnfläche Gesamt</b>	<b>164,88 m<sup>2</sup></b>
Wohnfläche EG	82,89 m <sup>2</sup>
Wohnfläche DG	81,99 m <sup>2</sup>

MHPL\_SATTEL\_548

# Haus mit Satteldach Variante 548



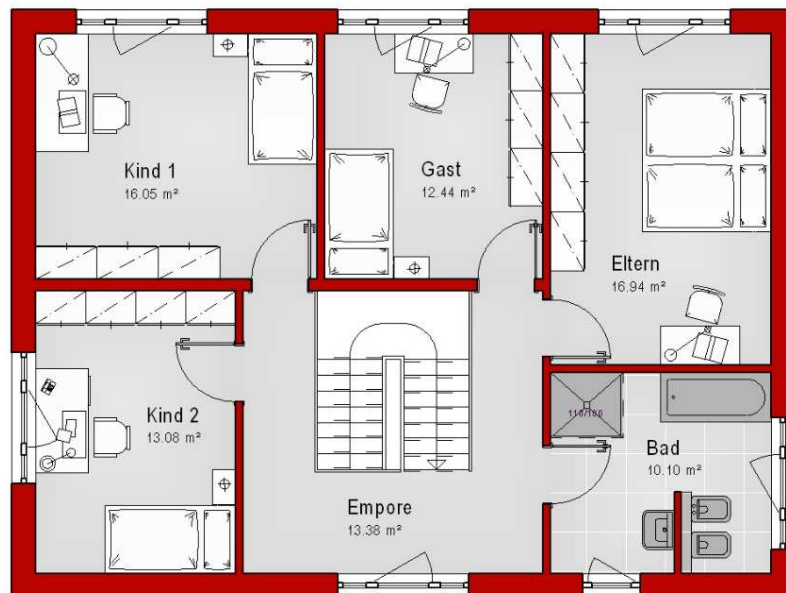
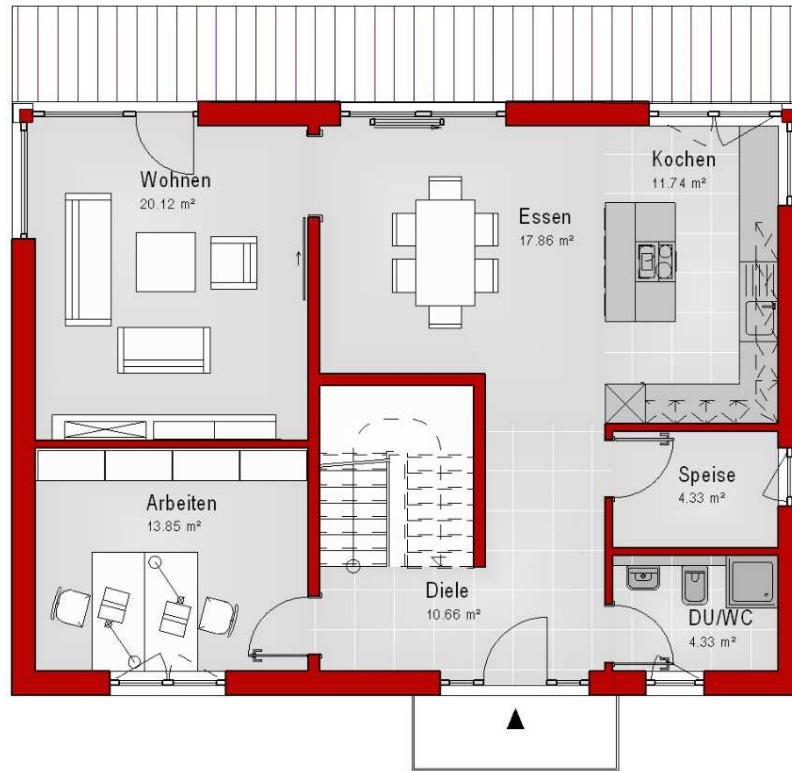
# Haus mit Satteldach

## Variante 548



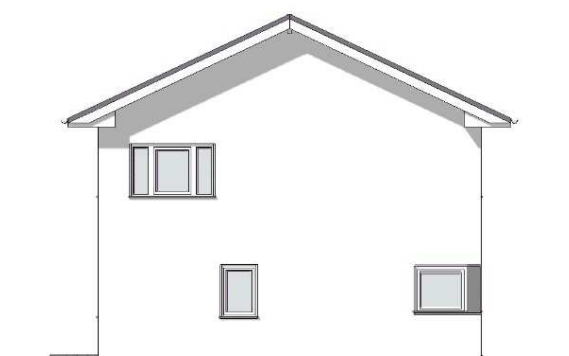
# Haus mit Satteldach

## Variante 548



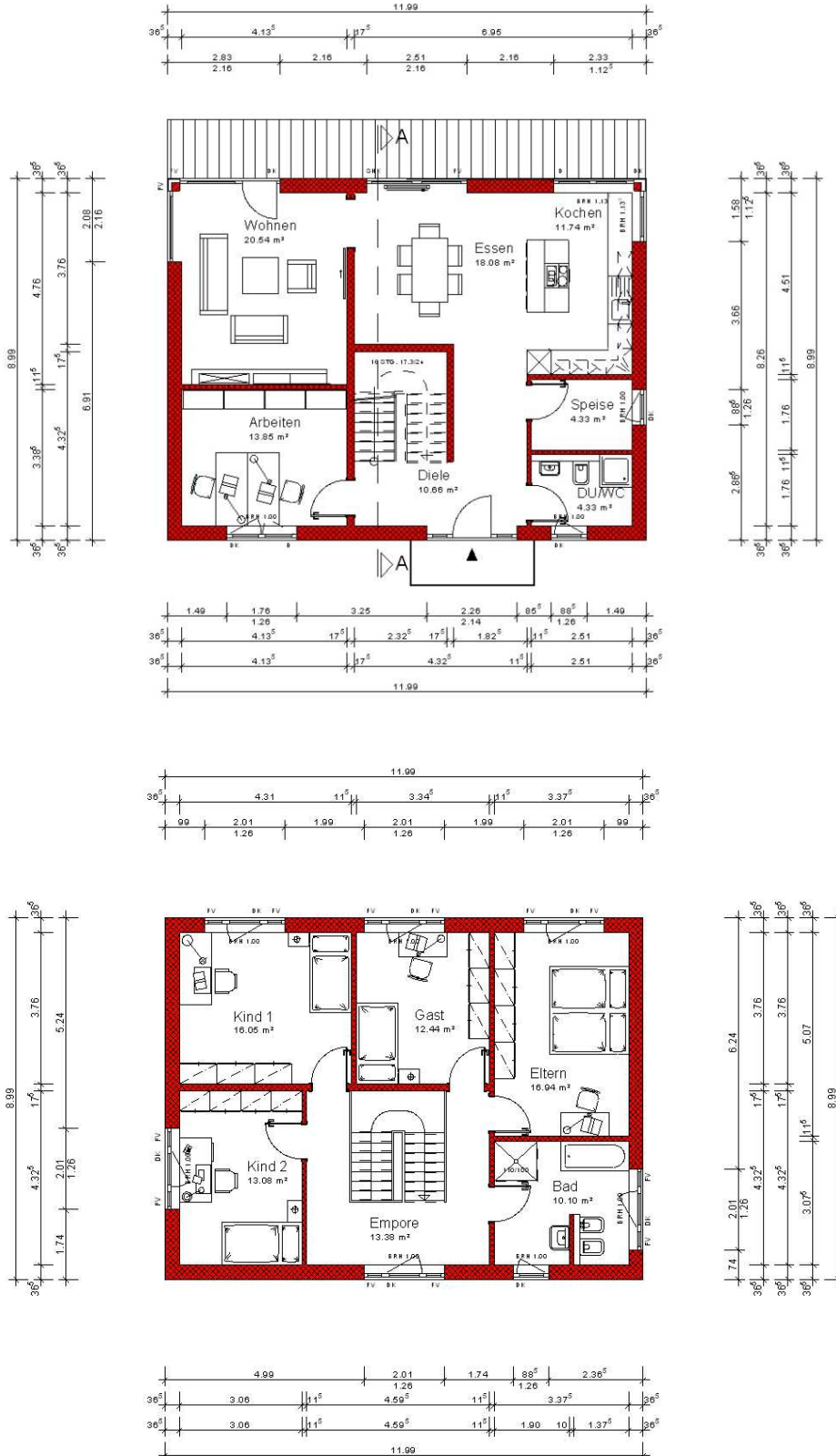
# Haus mit Satteldach

## Variante 548



# Haus mit Satteldach

## Variante 548



# Haus mit Satteldach

## Variante 548

