

Haus mit Satteldach Variante 286



Wohnfläche Gesamt	161,64 m²
--------------------------	-----------------------------

Wohnfläche EG	82,51 m ²
---------------	----------------------

Wohnfläche DG	79,13 m ²
---------------	----------------------

MHPL_SATTEL_286

 **GrundsteinHaus**
Massiv. Ökologisch. Wohngesund.

Haus mit Satteldach Variante 286



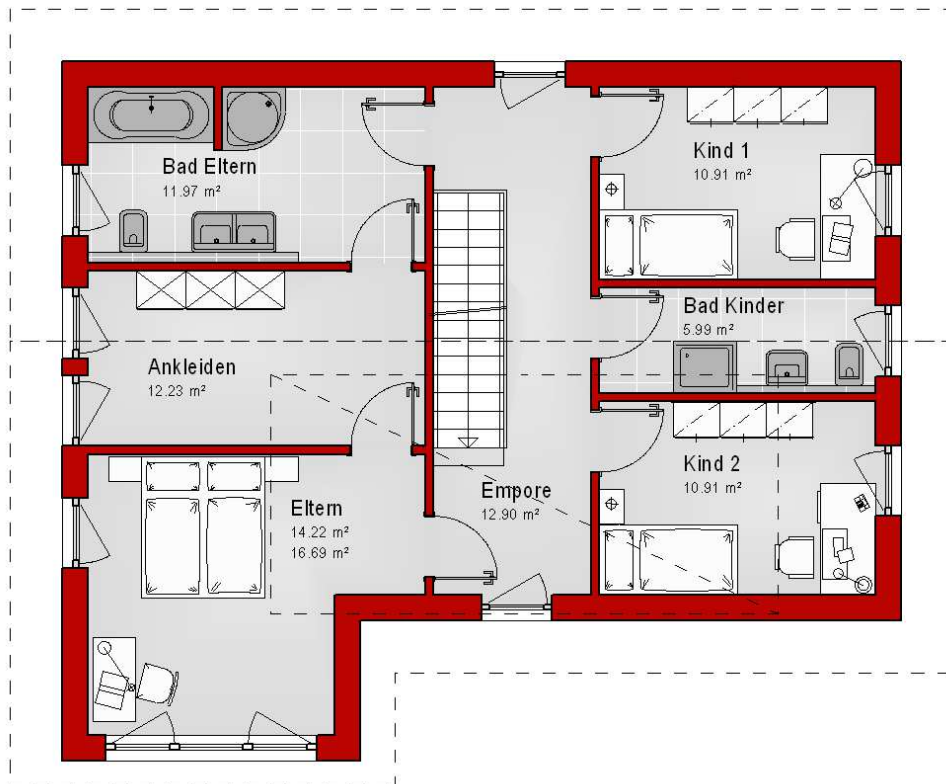
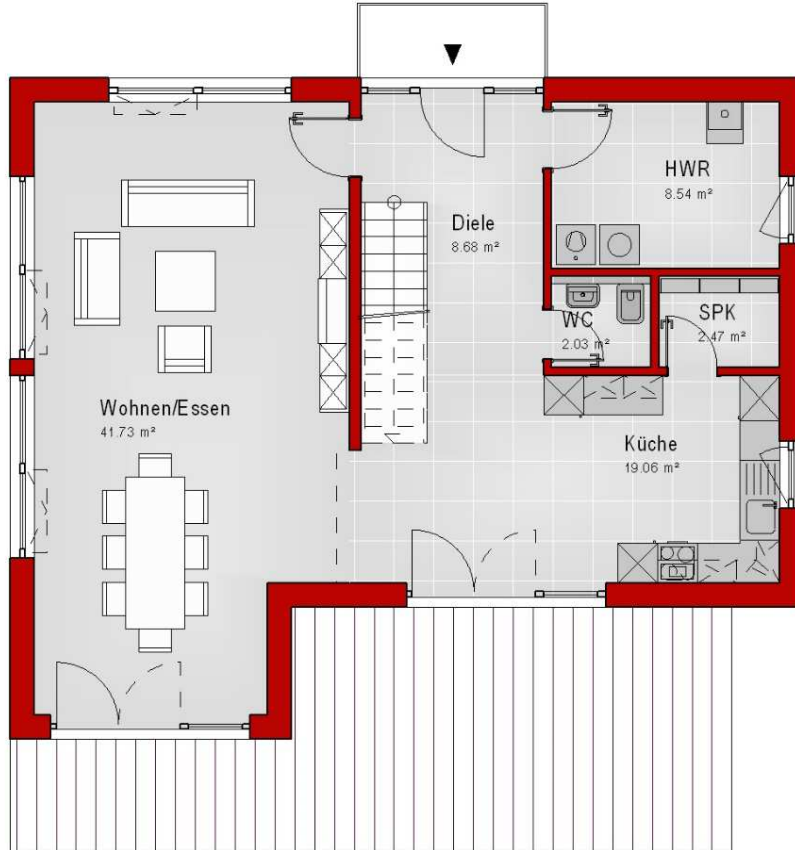
Haus mit Satteldach

Variante 286



Haus mit Satteldach

Variante 286



Haus mit Satteldach Variante 286



Haus mit Satteldach

Variante 286

