

Haus mit Satteldach Variante 230



Wohnfläche Gesamt	116,66 m²
--------------------------	-----------------------------

Wohnfläche EG	70,39 m ²
---------------	----------------------

Wohnfläche DG	46,27 m ²
---------------	----------------------

MHPL_SATTEL_230

 **GrundsteinHaus**
Massiv. Ökologisch. Wohngesund.

Haus mit Satteldach

Variante 230



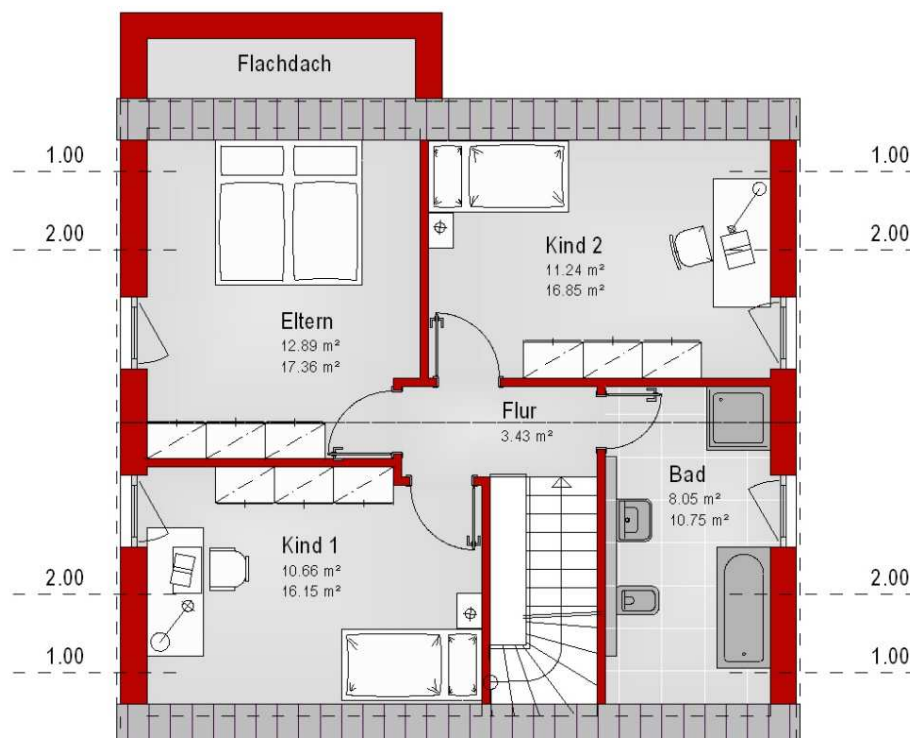
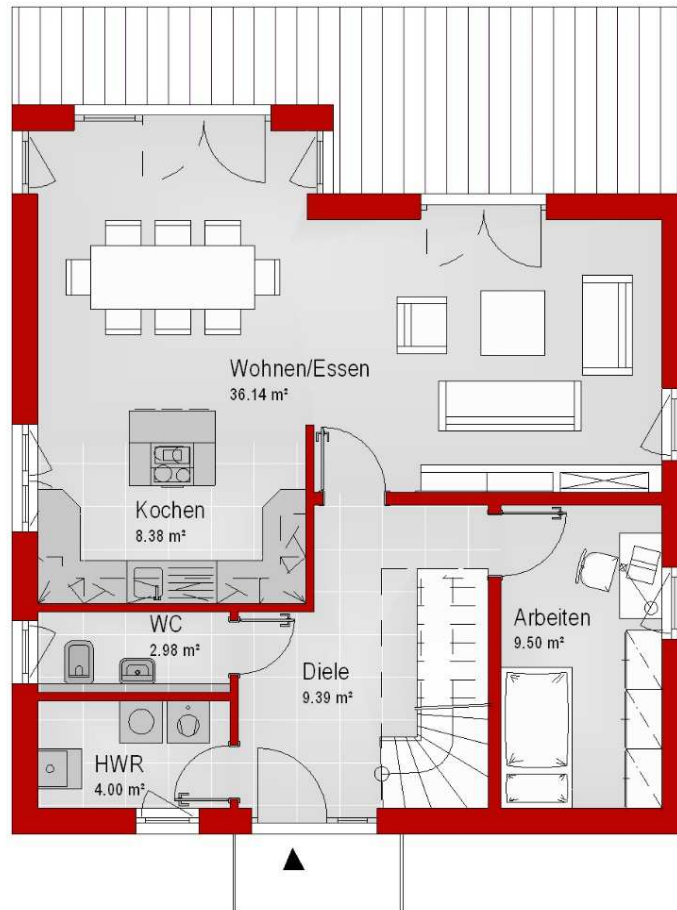
Haus mit Satteldach

Variante 230



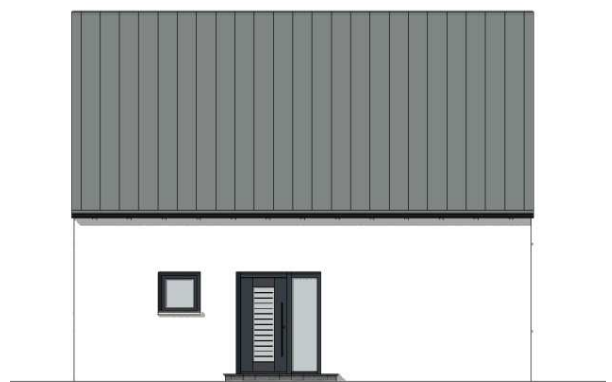
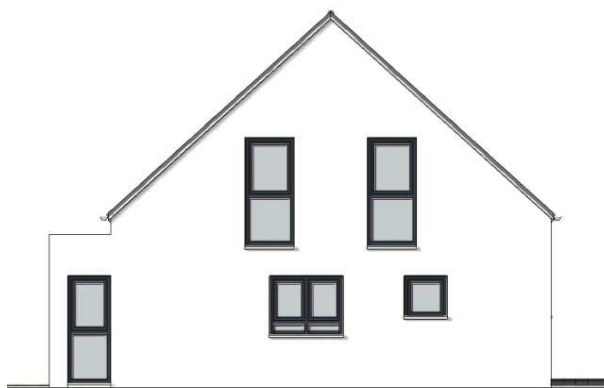
Haus mit Satteldach

Variante 230



Haus mit Satteldach

Variante 230



Haus mit Satteldach

Variante 230

