

Haus mit Satteldach Variante 290



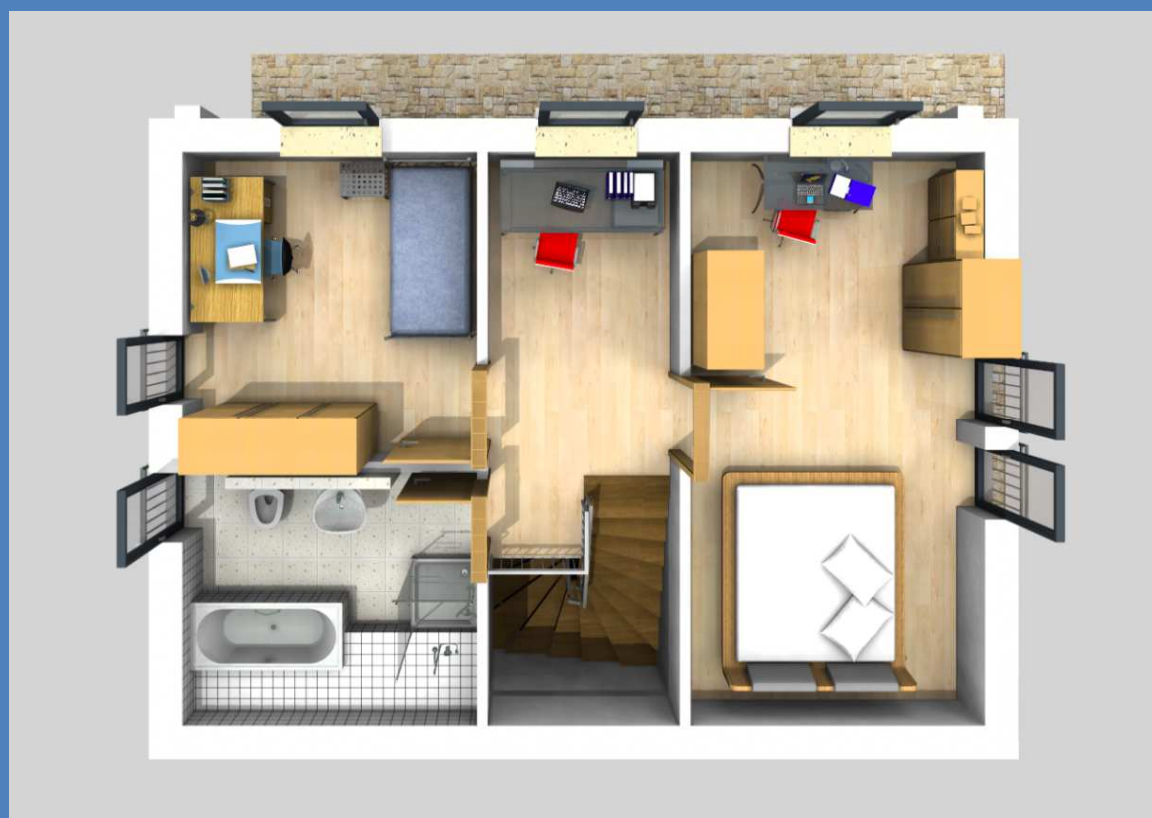
| | |
|--------------------------|----------------------------|
| Wohnfläche Gesamt | 94,50 m² |
| Wohnfläche EG | 50,40 m ² |
| Wohnfläche DG | 44,10 m ² |

MHPL_SATTEL_290

Haus mit Satteldach Variante 290

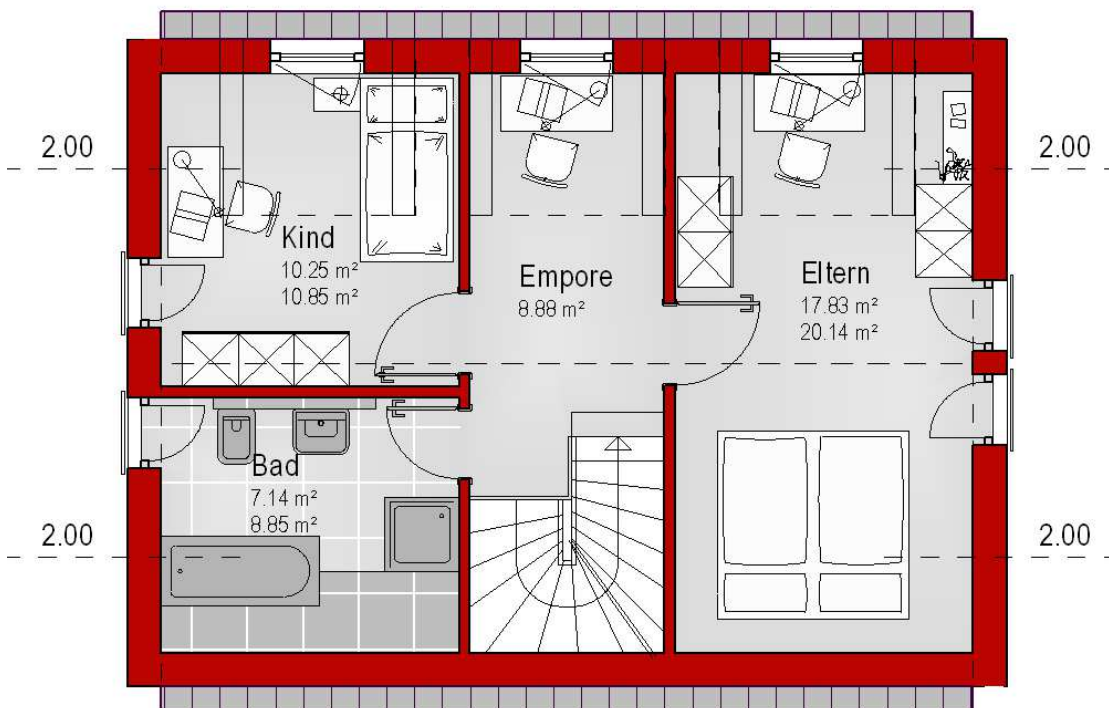
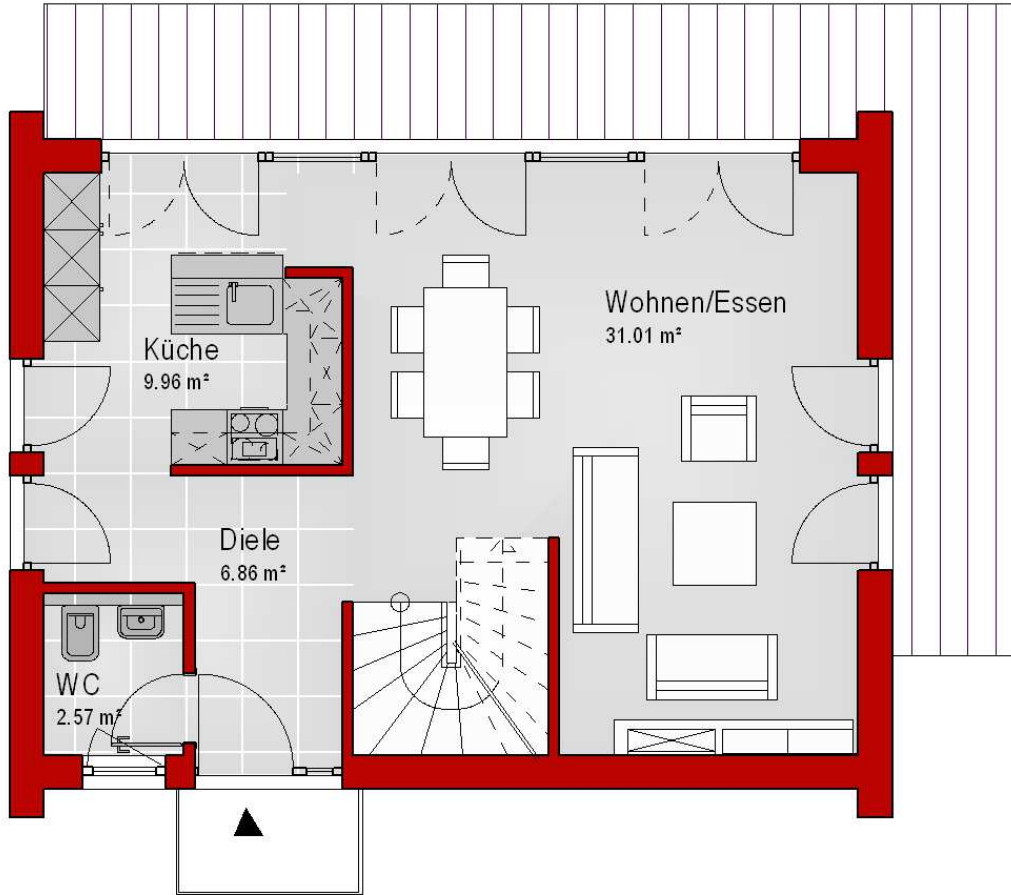


Haus mit Satteldach Variante 290



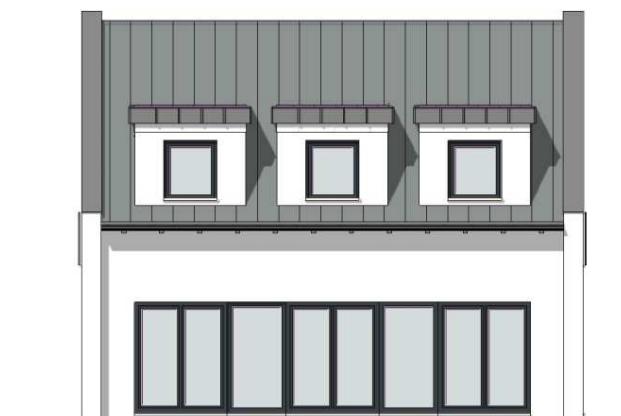
Haus mit Satteldach

Variante 290



Haus mit Satteldach

Variante 290



Haus mit Satteldach Variante 290

